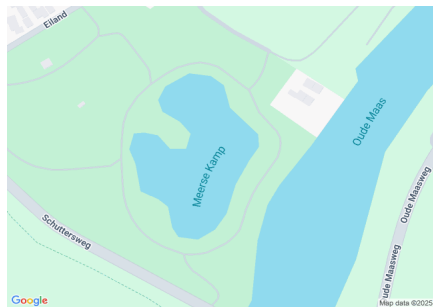
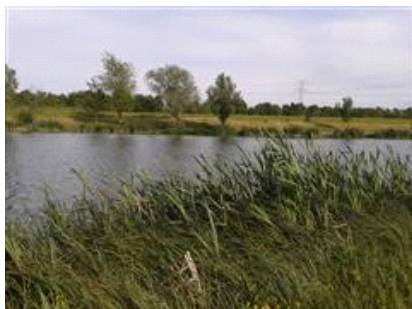


Meerse Kamp te Stevensweert



Algemene beschrijving

Coördinaten: 51.13044340817618, 5.860842964173245
Grootte: 1,5 ha
Max. diepte: 2,5 meter
Gem. breedte:
Watertype: vijver
Opgenomen in: Alleen in verenigingslijst van viswateren
Naam HSV/HSF: HSV de Snoek
Plaats HSV/HSF: Stevensweert



Visrecht

Verhuurder visrecht:

Visrecht hengelsportvereniging:

Gemeente Maasgouw

volledig visrecht gehuurd van eigenaar

Huidige ecologie & milieu

Waterplantenbedekking zomer:

Totaal waterplanten

5 %

Bovenwaterplanten:

5 %

Drijfbladplanten:

0 %

Onderwaterplanten:

0 %

Milieu overig:

Doorzicht:

40 – 60 cm

Bodemsoort:

Klei

Bagger:

10 - 25 cm

Vismigratie

mogelijk:

Nee

Meest gevangen vissoorten:



karper



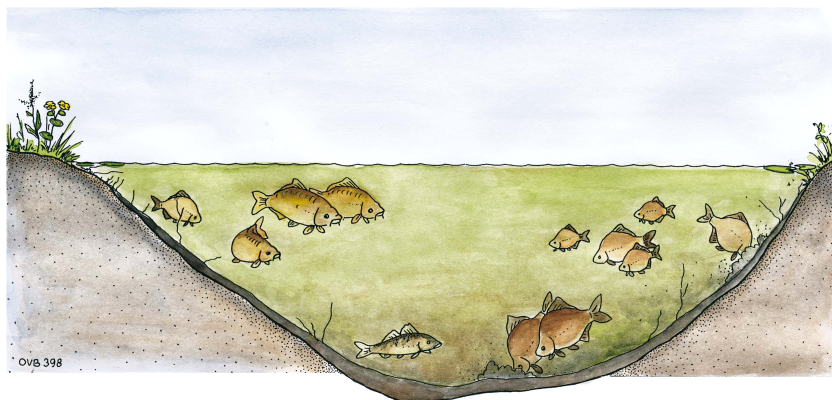
brasem



snoek

Viswatertype:

Brasem-snoekbaars viswatertype



Sportvisserij



jeugd



karpervisser

Meest gewaardeerd door de sportvisser
belangrijk jeugdviswater
goede karperstand (grote vissen)
viswater vlakbij de bebouwde kom

Belangrijkste knelpunten sportvisserij:
water slecht bevisbaar door oeverbegroeiing
aalscholvervaat
oever (deels) ontoegankelijk

Gewenste maatregelen sportvisserij:

Sportvisserij	
Omschrijving wedstrijdtraject(en)	geen
Bijzondere regels	Meeneemverbod voor gevangen vis
Aanwezige voorzieningen	
Aantal vissers per dag gedurende zomerperiode	werkdag: 2 weekend: 3 topdag: 4

Visserijbeheer	
Vissterfte: (laatste 5 jaar)	geen
Visuitzettingen: (laatste 5 jaar)	geen
Visonttrekking:	<i>Nee</i>
Is er een visserijkundig onderzoek uitgevoerd?	Ja uitgevoerd op 18.11.2014
Overige/bijzonderheden	geen

Wensen/actieplan komende 5 jaar		
Wensen	vissteigers voor jeugd en eventueel invaliden. schuilmogelijkheden voor vissen.	
Actieplan: (laatste 5 jaar)	<i>Jaartal</i>	<i>Omschrijving</i>
	2014	geen
	2015	geen
	2016	geen
	2017	geen
	2018	geen
Overige bijzonderheden	geen	